



ОБЩЕСТВО С ОГРАНИЧЕННОЙ ОТВЕТСТВЕННОСТЬЮ «ДУОТЭК»

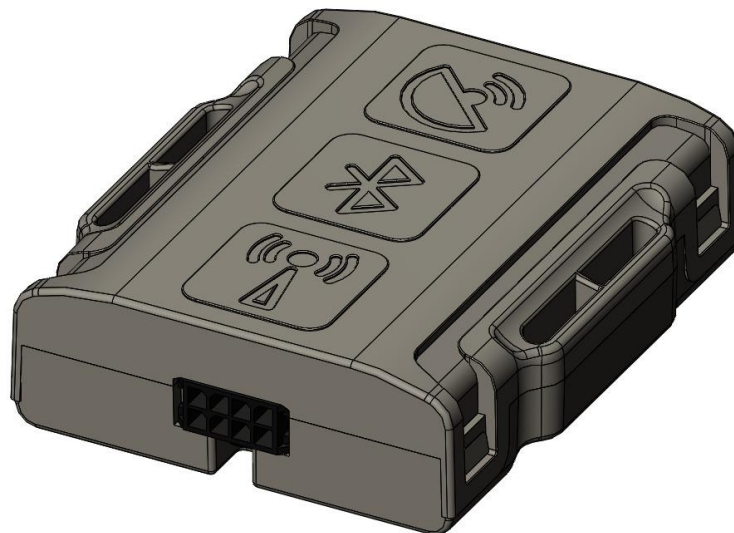
www.DuoTec.ru | info@duotec.ru | +7 (495) 797-21-38

НАВИГАЦИОННЫЙ КОНТРОЛЛЕР

DTM

A SERIES

ТЕХНИЧЕСКИЙ ПАСПОРТ



Навигационный контроллер DTM A SERIES, (далее «трекер») - компактное и функциональное устройство, предназначенное для дистанционного наблюдения за подвижными и стационарными объектами и сбора данных с установленного на них оборудования.

Основные технические характеристики трекера представлены в таблице 1.

Параметр	Значение	Примечание
Габариты устройства, мм	70 x 62 x 22	Без учета антенн и крепления
Масса, грамм	50	Без учета проводов и АКБ
Напряжение питания, В	8 — 50	Без учета импульсных выбросов
Защита от переплюсовки	есть	
Диапазон рабочих температур, °С	-40 ... +80	Без учета аккумулятора
Дискретный вход по плюсу, шт.	1	Уровень лог. «1» - менее 7 В на входе
Дискретный вход по минусу, шт	2	Уровень лог. «1» - менее 1 В на входе
Дискретный выход, шт	1	Открытый коллектор (до 500 мА)
Датчик движения/наклона	+	Встроенный
Интерфейс USB	есть	Диагностика, обновление
Интерфейс RS485	есть	
Интерфейс RS232	есть*	Опционально
BlueTooth 4.0	есть	Беспроводные датчики
Энергонезависимая память	есть	Не менее 12000 событий
Модуль GSM 2G (модификации A1, A2, A3)		GSM/GPRS/EDGE: 850 / 900 / 1800 / 1900 МГц
Модуль GSM 2G/4G (модификация A4)		FDD-LTE (Cat.1): B1/B3/B5/B7/B8/B20 МГц GSM/GPRS/EDGE: 900/1800 МГц
Модуль навигации		GPS ГЛОНАСС
Антенна GSM		Внутренняя
Антенна навигации		Внутренняя (модификации A1, A2, A4) Внешняя (модификация A3)
Антенна BlueTooth		Внутренняя
Количество слотов SIM карт	1	Возможность замены на SIM чип
Количество слотов SIM чип	1	(модификация A4)
Резервный АКБ, мА	300-1200	Li-Pol
Защита встроенной АКБ	+	Защита от перезаряда, полного разряда
Степень защиты корпуса		IP53

Распиновка основного разъема и внешний вид устройства

На рисунке 1 и в таблице 2 представлена информация о распиновке основного разъема. Внешний вид устройства представлен на рисунке 2.

8	7	6	5
CAN L RS485 A RS232 TX	PIN0 U 0	PIN2 A 2	12-24 V VCC
CAN H RS485 B RS232 RX	PIN1 U 1	PIN3 1 WIRE	GND
4	3	2	1

Рисунок 1

Таблица 2

№	Обозначение	Описание
1	GND	Минус питания
2	PIN3	Дискретный вход по минусу
3	PIN1	Дискретный выход
4	RS485 A RS232 TX	Вход цифрового интерфейса (модификации A2, A3, A4)
5	12-24V	Вход внешнего питания устройства
6	PIN2	Дискретный вход по плюсу
7	PIN0	Дискретный вход по минусу
8	RS485 B RS232 RX	Вход цифрового интерфейса (модификации A2, A3, A4)

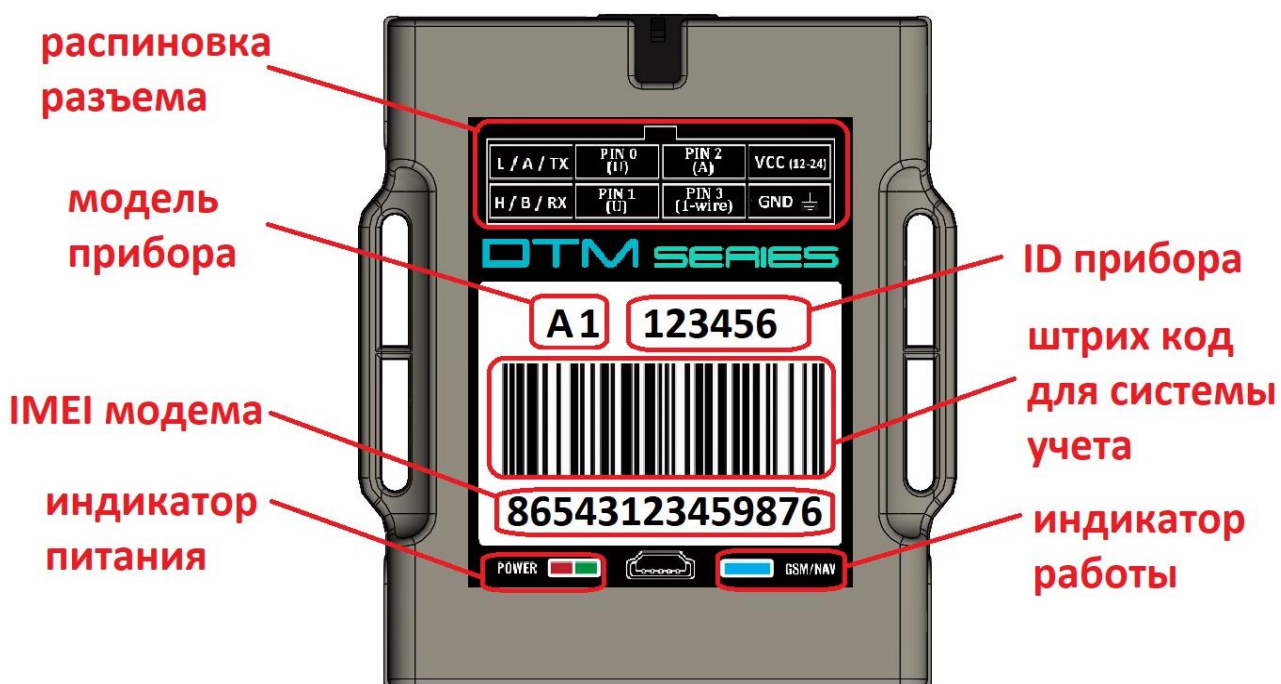


Рисунок 2. Внешний вид устройства и наклейки

ГАРАНТИЙНЫЕ ОБЯЗАТЕЛЬСТВА

Срок гарантии на оборудование составляет 2 года.

Гарантийное обязательство по АКБ составляет 1 год.

Для обеспечения заданных характеристик трекера, рекомендуется производить замену АКБ с периодичностью 2 года.

ТОВАР НЕ ПОДЛЕЖИТ ГАРАНТИЙНОМУ РЕМОНТУ / ЗАМЕНЕ В СЛУЧАЯХ:

- нарушений правил эксплуатации изделия;
- наличия механических повреждений (внешних либо внутренних);
- неисправностей, вызванных попаданием внутрь посторонних предметов, насекомых, жидкостей;
- наличия химических, электрохимических, электростатических, экстремальных термических повреждений;
- если ремонтные или профилактические работы в течение гарантийного срока проводились лицом (-ами), не уполномоченными на это производителем;
- в случаях возникновения недостатков в работе оборудования вследствие внешних воздействий на оборудование и электрическую цепь, к которой подключено оборудование;

КОМПЛЕКТ ПОСТАВКИ

Трекер поставляется в комплектации, представленной в таблице.

№	Наименование	Кол-во	Примечание
1	Контроллер навигационный	1	устройство мониторинга
2	Основной жгут	1	
3	АКБ	*	опционально
4	Паспорт изделия	*	по требованию

Всю последнюю техническую информацию и программное обеспечение всегда можно найти на соответствующей странице сайта производителя: <http://www.duotec.ru>

Примечание: Производитель оставляет за собой право изменять комплектацию устройства без ухудшения потребительских характеристик.

Гарантийный талон

Наименование изделия	Навигационный контроллер «DTM A »
Заводской номер (ID прибора)	
Дата продажи	«__» _____ 202__ число месяц (прописью) год
Продавец	
Подпись и печать продавца	